



VP COADYUVANTES



# SWIPEX VP®

SURFACTANTE • PENETRANTE • ANTIESPUMANTE

**Coadyuvante** no iónico que potencializa la efectividad de las aplicaciones de bioestimulantes, nutrientes y agroquímicos en general, con un efecto dispersante, humectante, emulsionante y un poderoso efecto antiespumante.

## Composición garantizada

## % p/p

ALCOHOL TRIDECILICO POLIOXIETILENICO	30.050
MEZCLA DE AGENTES TENSOACTIVOS	21.114
DILUYENTES Y ACONDICIONADORES	48.836
TOTAL	100.000

**Presentación: 0.25, 1.0, 5.0 y 20 l**



REV OCT24

# SWIPEX VP®



## Descripción del producto

**SWIPEX VP** es un **coadyuvante no iónico** diseñado para potencializar la eficacia y rendimiento de las pulverizaciones de estimulantes, bioestimulantes, nutrientes y productos fitosanitarios. Este coadyuvante actúa como un agente humectante y penetrante, optimizando la distribución y adherencia de los productos aplicados sobre las superficies vegetales, asegurando que se cubran de manera uniforme hojas y tallos manteniendo un nivel óptimo para el funcionamiento de los nutrientes vegetales. **SWIPEX VP** promueve la penetración de los pesticidas y otros tratamientos en tejidos vegetales, lo que se traduce en una mayor eficacia. **SWIPEX VP** ayuda a minimizar la pérdida de producto por escurrimiento. **SWIPEX VP** tiene propiedades tenso activas, penetrantes, humectantes y acción antiespumante con una mayor eficacia en las aplicaciones.

**SWIPEX VP** permite que las mezclas en suspensión, emulsión y solución aumente su funcionamiento y permanezcan durante más tiempo estables. Las partículas líquidas se adhieren mejor a las hojas, aumentando la superficie de contacto, mejorando y acelerando la absorción.

**SWIPEX VP** incrementa de manera considerable la asimilación de los estimulantes, bioestimulantes y nutrientes por parte de la planta, obteniendo así mayores rendimientos en nuestros cultivos.

**SWIPEX VP** aumenta la eficacia del tratamiento foliar mediante los siguientes procesos:

- Efecto antiespumante.
- Aumenta la cobertura del cultivo, con gotas más finas y uniformes.
- Mayor adherencia, tratamientos más duraderos.
- Más resistencia al lavado por lluvias.
- Mejora la penetración: Aumenta la dispersión, humectación y penetración de los agroquímicos.

## Recomendaciones de uso

**SWIPEX VP** debe agregarse al tanque de aspersión previo a la incorporación de el o los productos, mantenga en constante agitación la mezcla antes y durante la aspersión.

TRATAMIENTO	DOSIS
Bioestimulantes, reguladores de crecimiento y nutrientes foliares	Aplicar de 1 a 2 cc/L de agua
Herbicidas sistémicos, Insecticidas, Acaricidas, Fungicidas y Bactericidas.	Aplicar de 1 a 2 cc/L de agua
Herbicidas de contacto.	Aplicar de 2 a 3 cc/L de agua
Nutrientes y estabilizadores de suelo Fertiriego   Drench	Aplicar 500 cc a 750 cc/ha.

## Compatibilidad

**SWIPEX VP** se puede mezclar con la mayoría de los productos fitosanitarios y fertilizantes. Se recomienda realizar pruebas de compatibilidad previo a la aplicación.

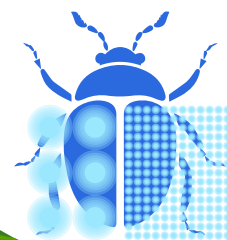
### CON SWIPEX VP

- Aumenta la **cobertura** del cultivo, con gotas más finas y uniformes.
- Mayor **adherencia**, tratamientos más duraderos.
- Más **resistencia** al lavado por lluvias.
- Mayor número de impactos en las plagas.



### TESTIGO

- Menos cobertura.
- Escurrimiento de producto.
- Menor control.



TESTIGO SWIPEX VP

